

ЭПИТАФИЯ

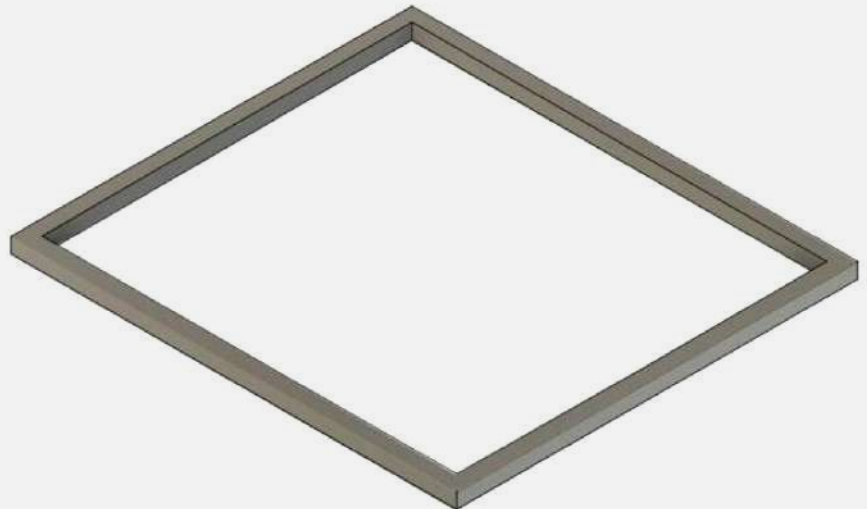
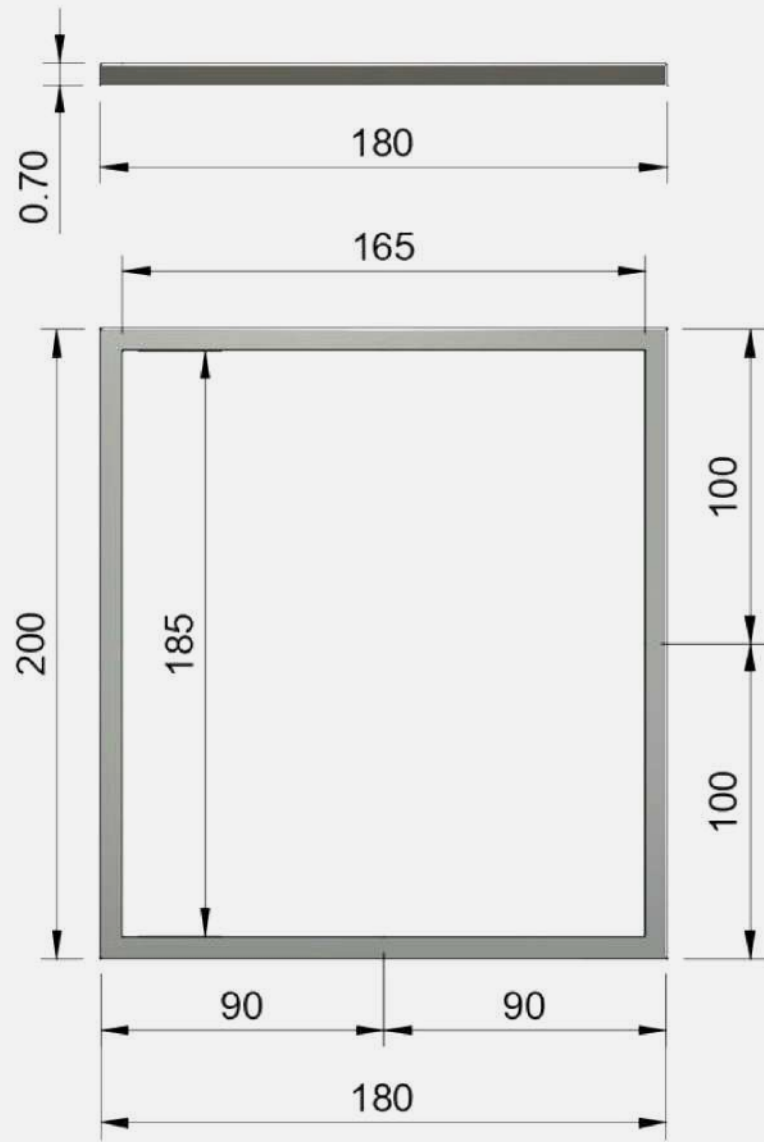
ПРОЕКТ МЕМОРИАЛЬНОГО
—— КОМПЛЕКСА ——
№13



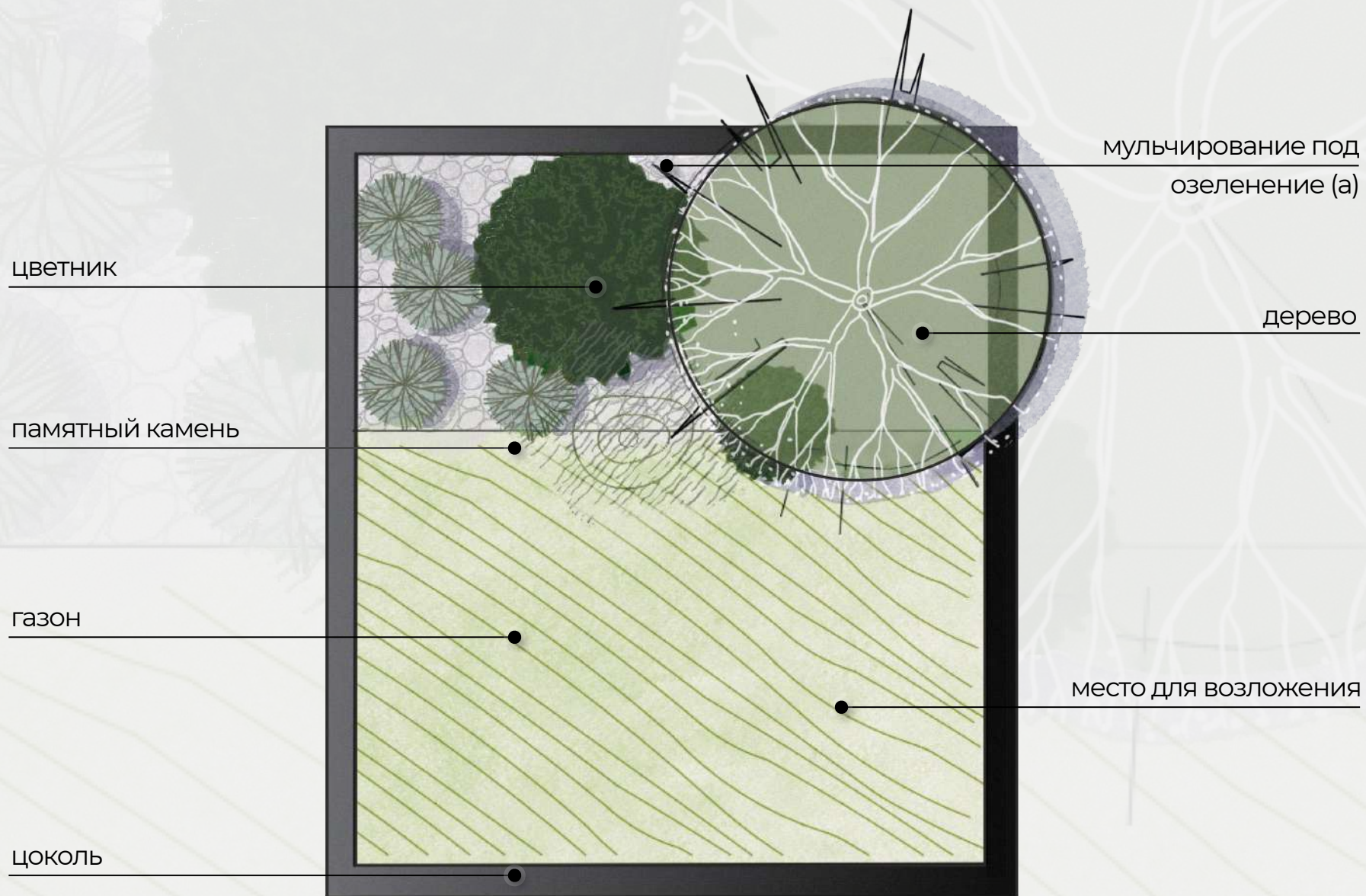
ВИЗУАЛИЗАЦИЯ



СХЕМА КОМПЛЕКСА



ЗОНИРОВАНИЕ ФУНКЦИЙ



ОЗЕЛЕНЕНИЕ

Натуральное озеленение

а. Основой концепции дерево памяти является замена привычной гранитной стелы живым растением. Предлагаем к посадке низкорослое хвойное дерево, которое всесезонно будет оставаться зеленым и создавать объем.

в. В цветнике высаживаются некрупные кустарники преимущественно шарообразной формы. Либо многолетние компактные цветы. Злаки заполняют пространство легкой дымкой колосьев и наполняют композицию нежной лёгкостью.



Инертные материалы

а. Как альтернатива для облегчения ухода под посадками укрывает верхний слой почвы гравийной отсыпкой. Крошка может варьироваться по фракции и цвету. Также красиво дополнит вид плоская речная галька.

в. Основой для установки памятной таблички является валун необработанного камня природного происхождения. Допустим вариант с гравировкой и использованием таблички: стеклянной или металлической.



ОБЩИЕ РЕКОМЕНДАЦИИ

Описание

В данном варианте благоустройства места памяти предусмотрено использование следующих инертных и твердых материалов

1. Глыба шунгита как основа для крепления памятной таблички
2. Гранитные плиты для ограждения места мемориала
3. Гравийная отсыпка выделяет зону под озеленение

На камень наносится гравировка имени, либо устанавливается стеклянная или металлическая табличка. Газон зонируют композицию и удобены для возложения цветов или установки лампы

Уход

1. Антидождь создает на поверхности гладкий защитный слой, который не позволяет воде задерживаться. Капли естественным образом соскальзывают с поверхности.
2. Санитарная уборка комплекса рекомендуется 2 раза в год в середине весны и осени
3. Гравийная отсыпка мульчирует поверхность грунта при высадке живых растений, сохраняет влагу и оберегает от разбрызгивания почвы, оставляя мемориал чистым
4. При посадке натуральных цветов / злаков рекомендуется санитарная стрижка и прополка гравия 1 раз в год
5. Замена масла/ насыпного воска в лампаде рекомендуется раз в год

Важно: мы всегда поможем с трансформацией комплекса при наличии иных исходных размеров участка и в подборе ассортимента растений и камня

