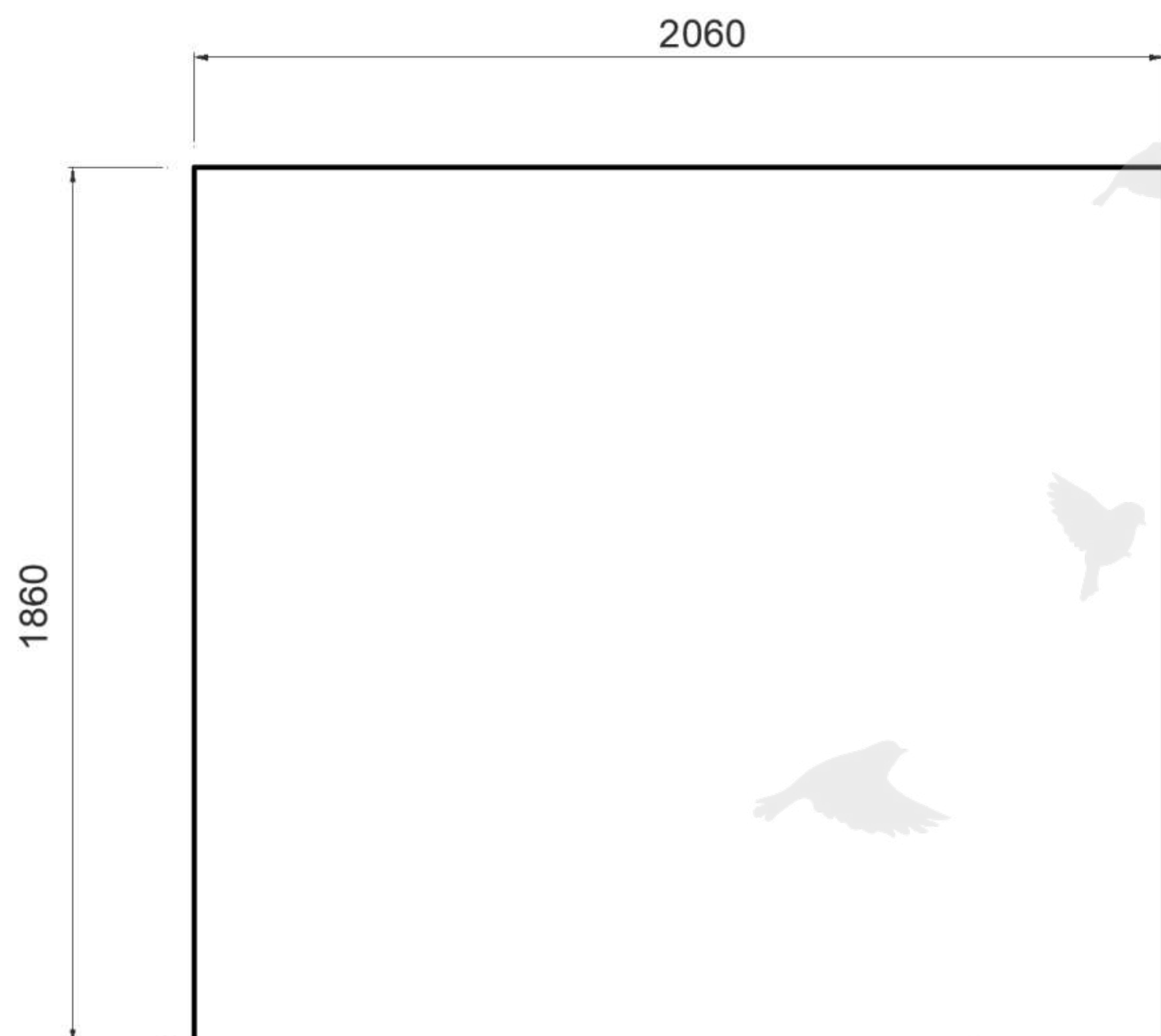
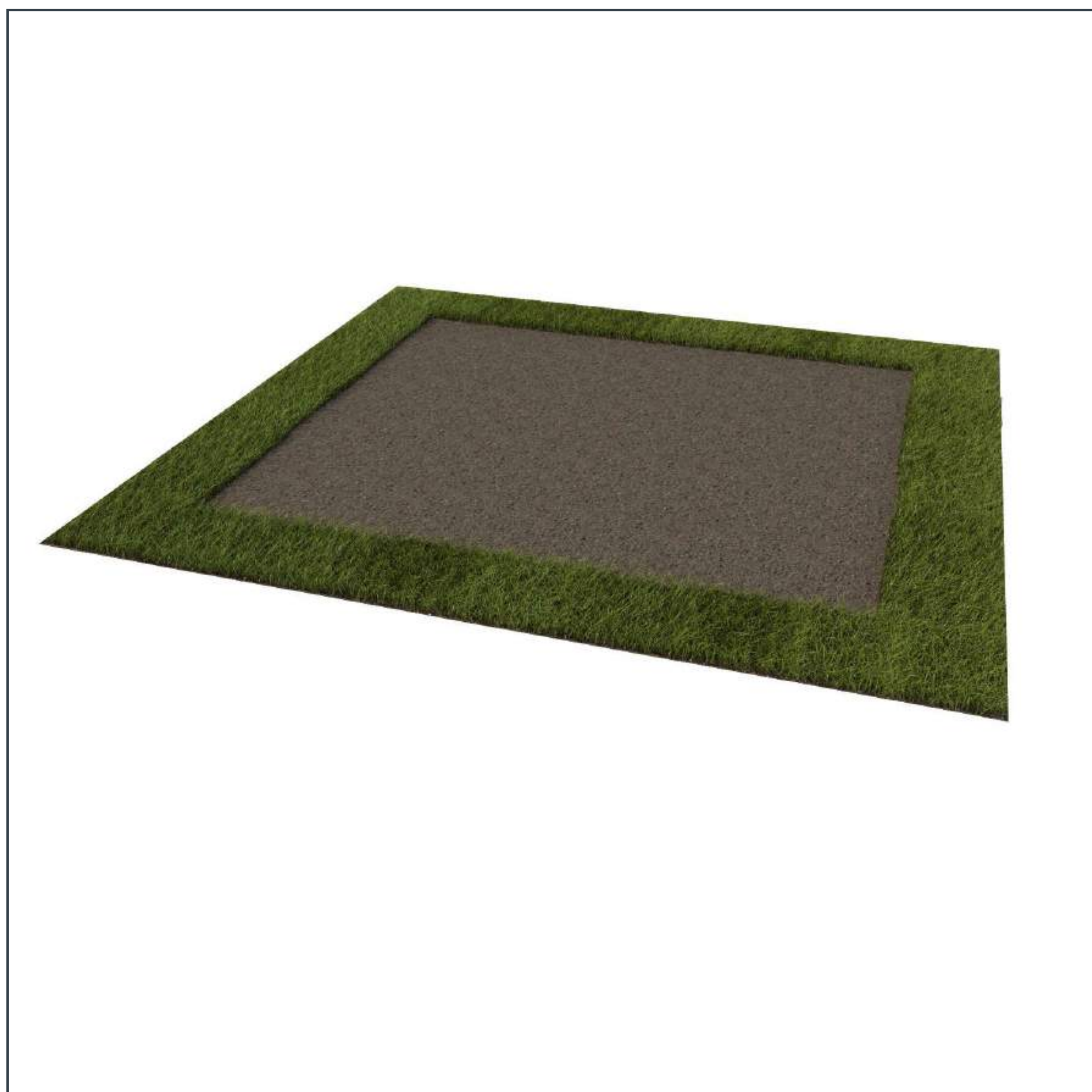


Устройство усиленного фундамента для монтажа ограждений

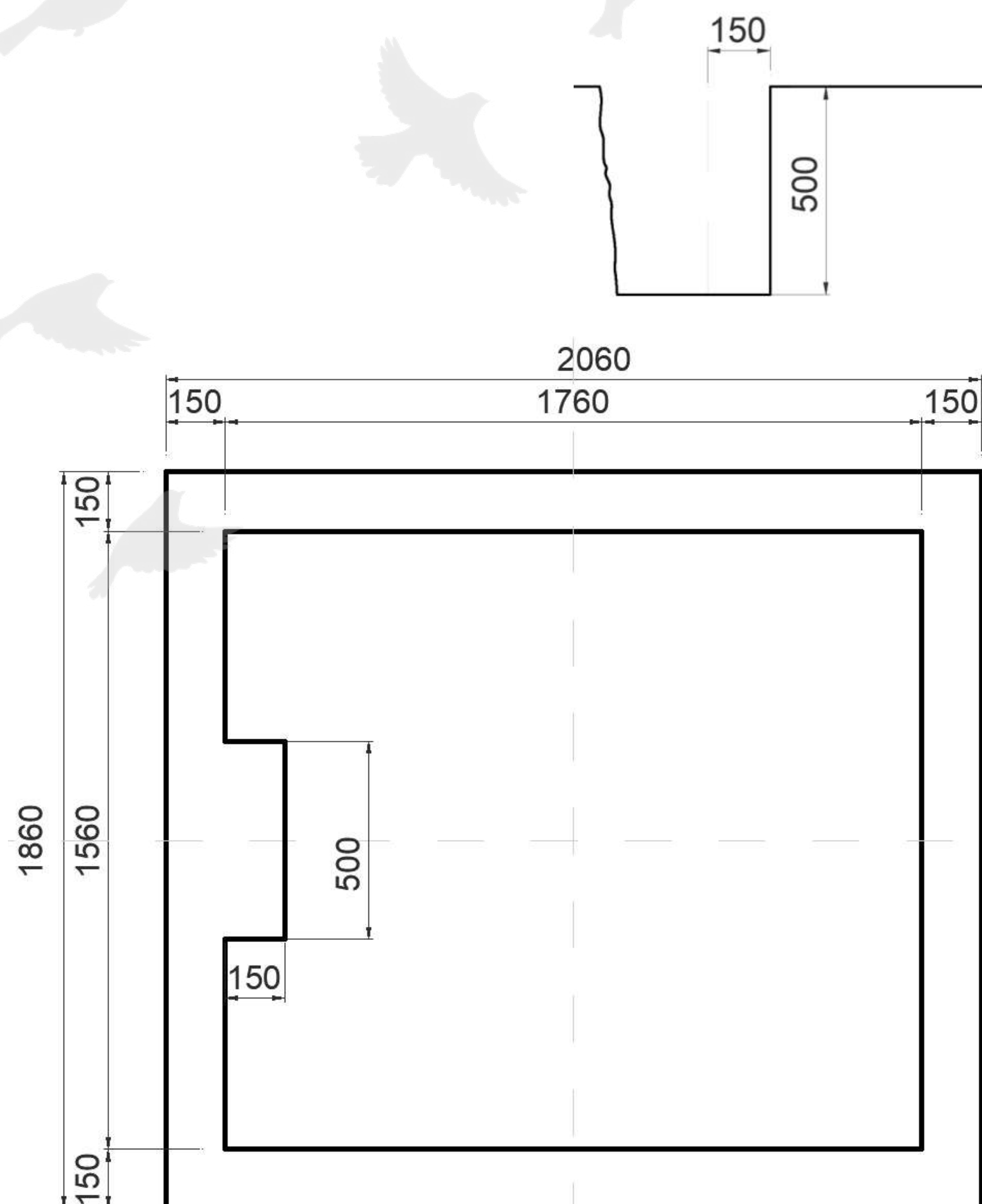
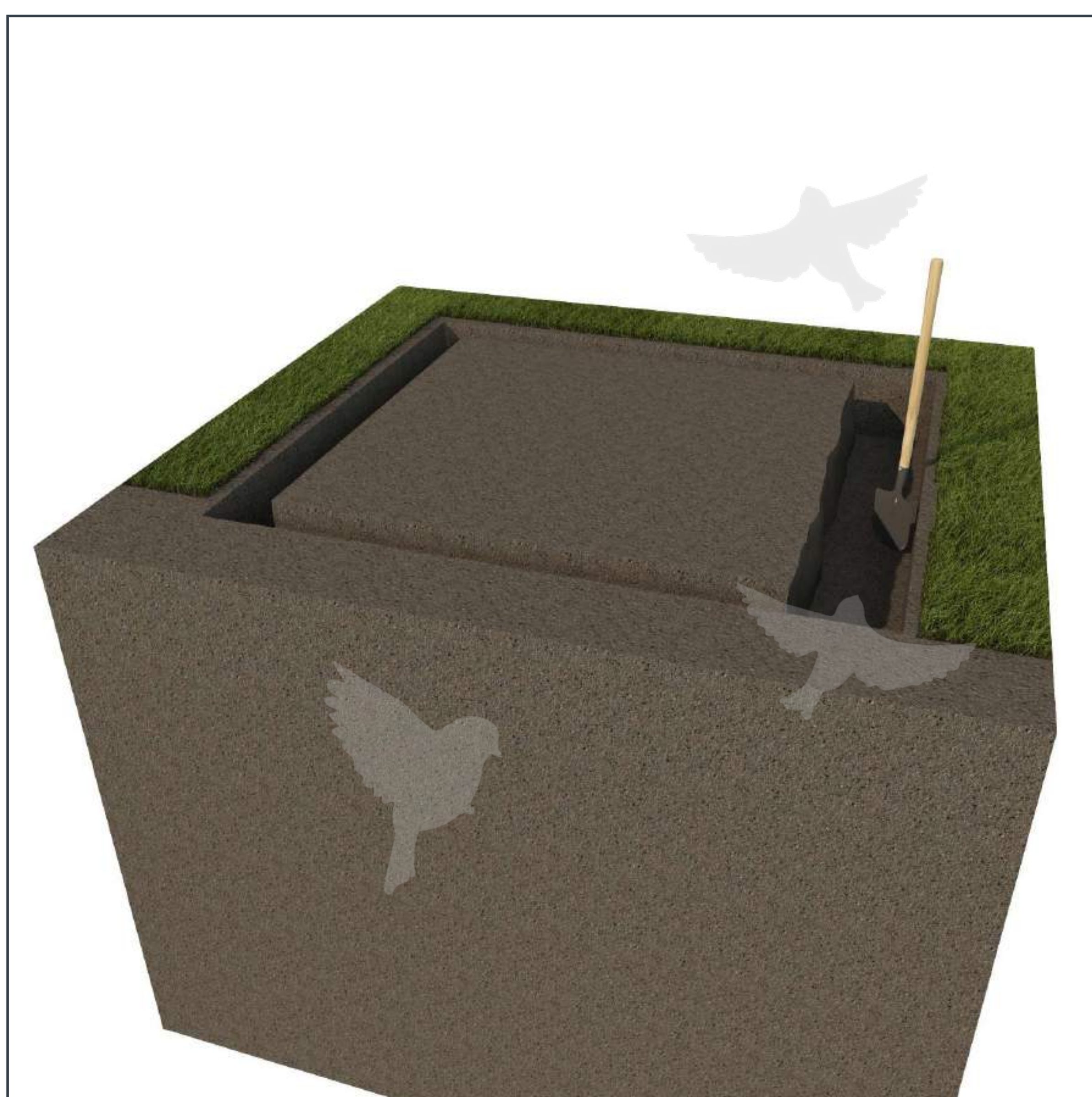
Порядок и схема работ

1. Выривание площадки 1800x2000*



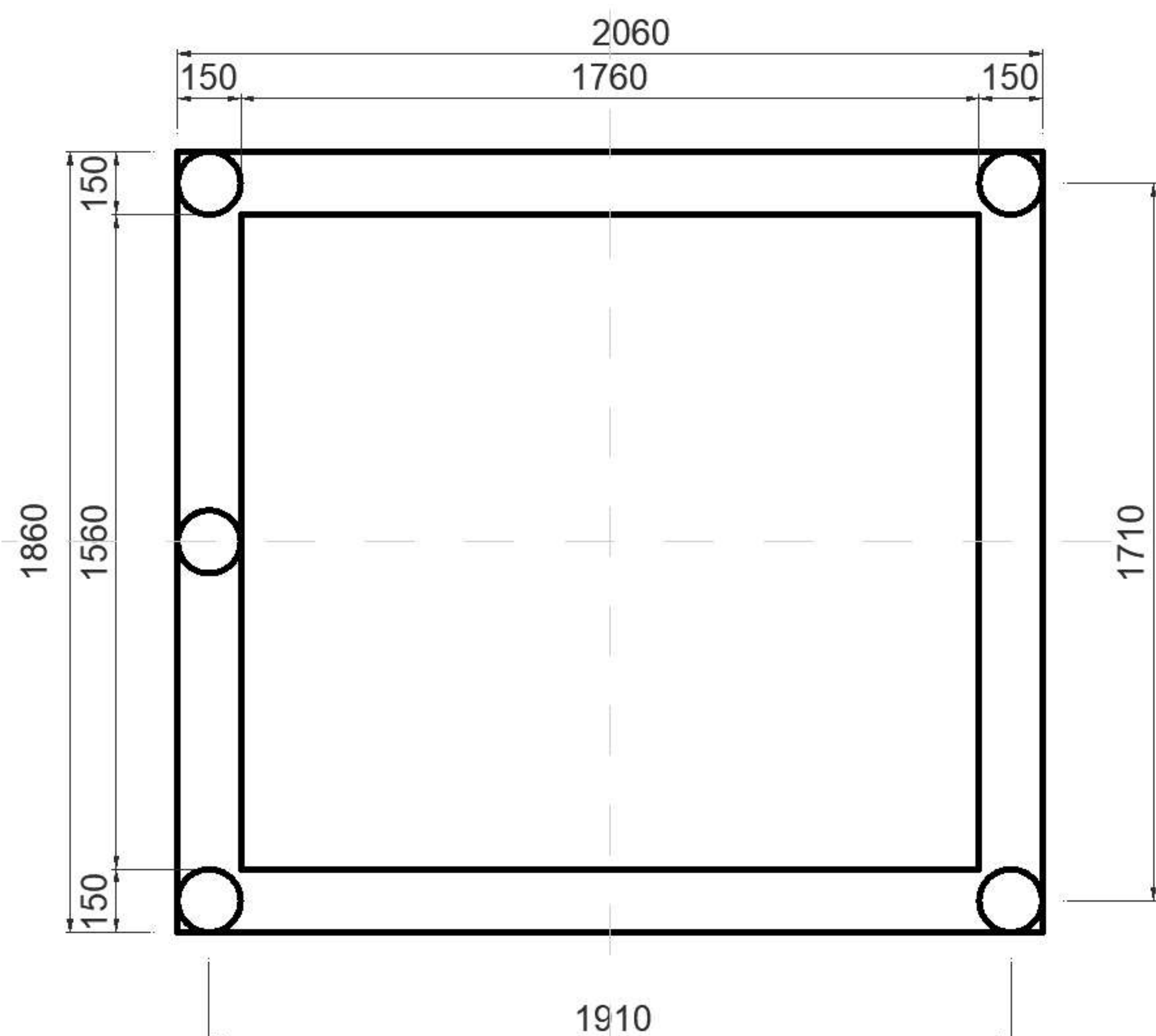
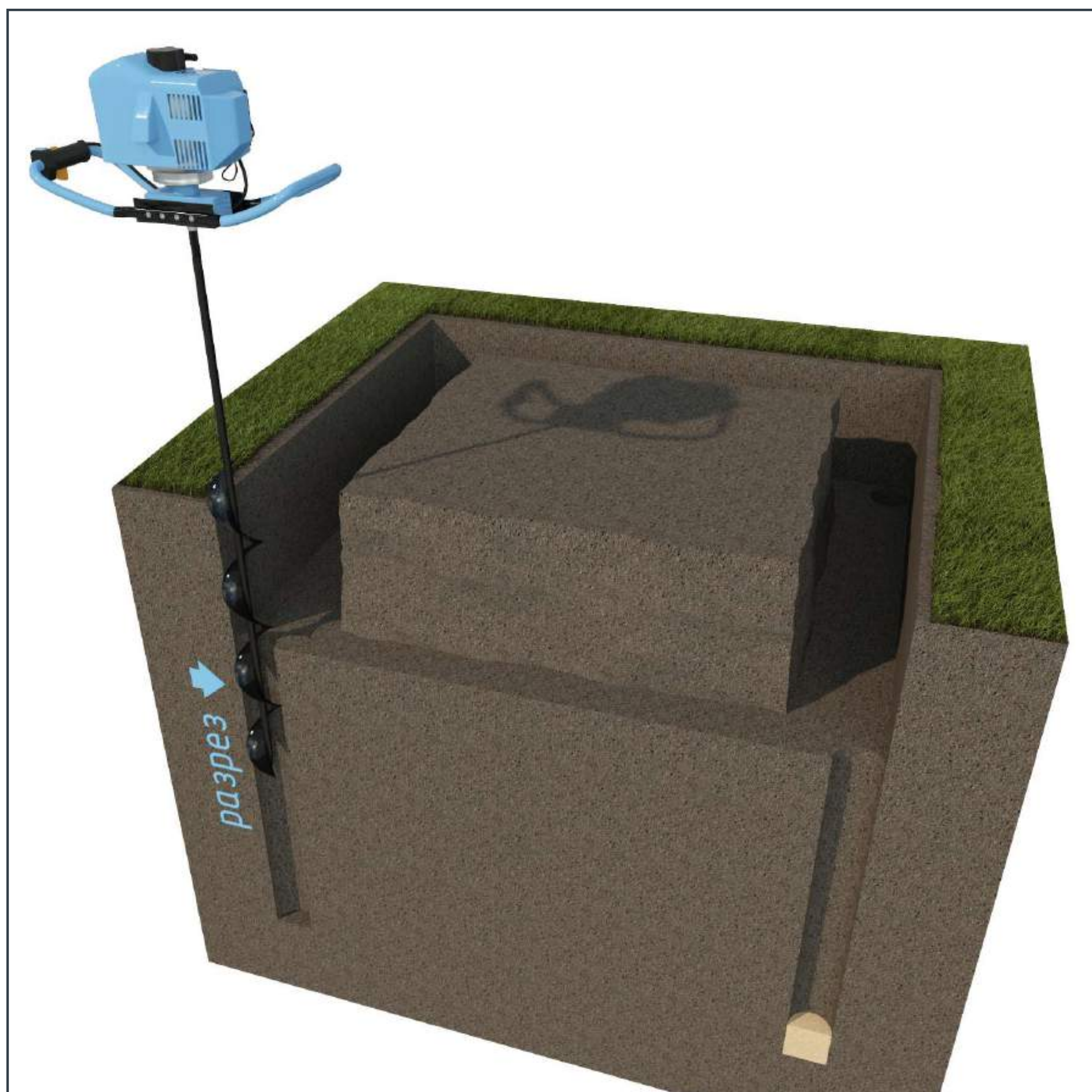
* габаритные размеры площадки могут отличаться в зависимости от реальной ситуации.

2. Выемка грунта под ленточный фундамент на глубину 500 мм шириной 150 мм*



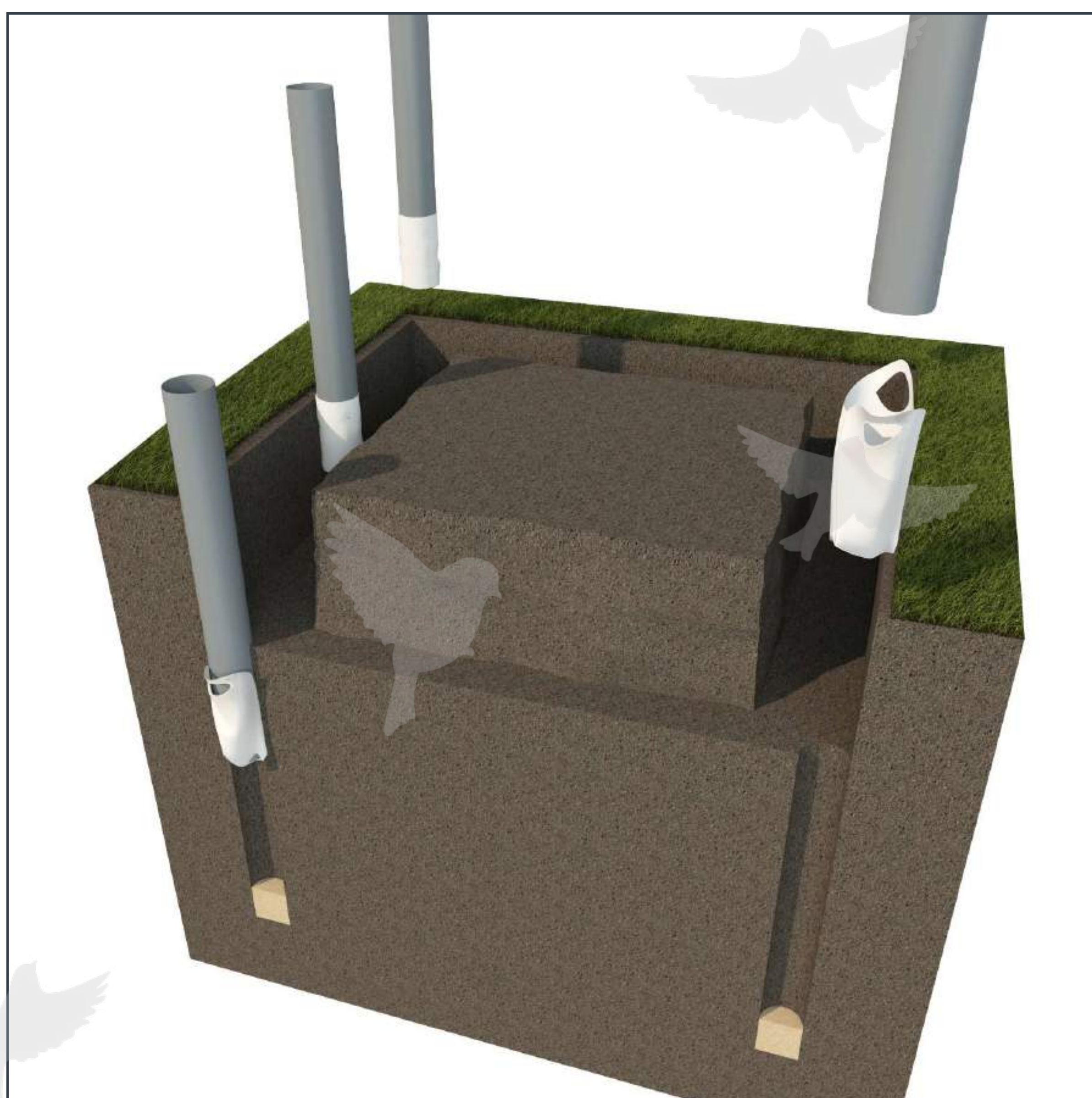
* в случае если неплотный грунт, можно копать траншею шириной 400 мм под установку съемной опалубки (в зависимости от ситуации).

3. Бурение скважин диаметром 150мм



Бурение скважин производится мотобуром диаметром 150 мм на глубину 1830 от уровня земли. Под памятником у основания делается три отверстия для большей прочности и два с противоположной стороны для возможности повторного захоронения.

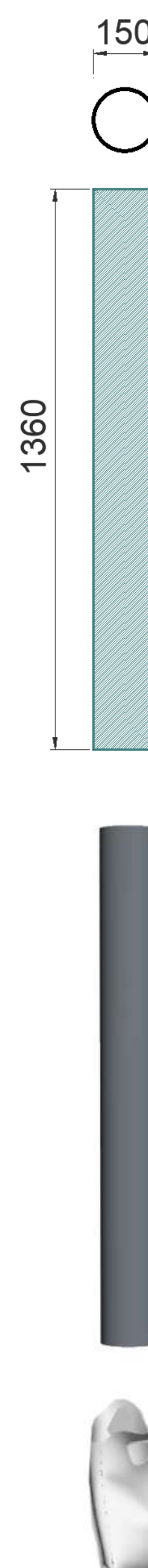
4. Устройство песчаной подушки и установка труб ПВХ



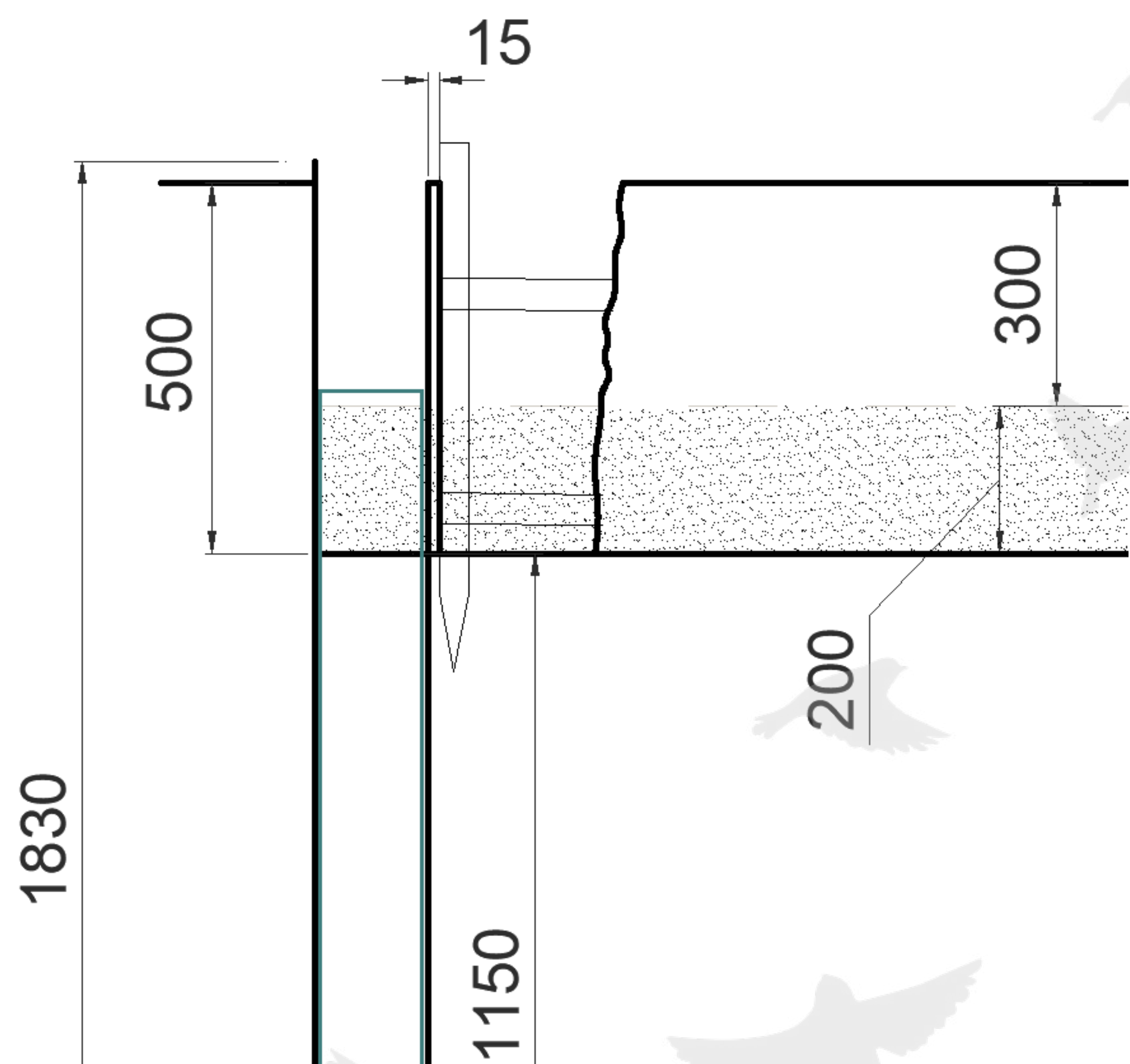
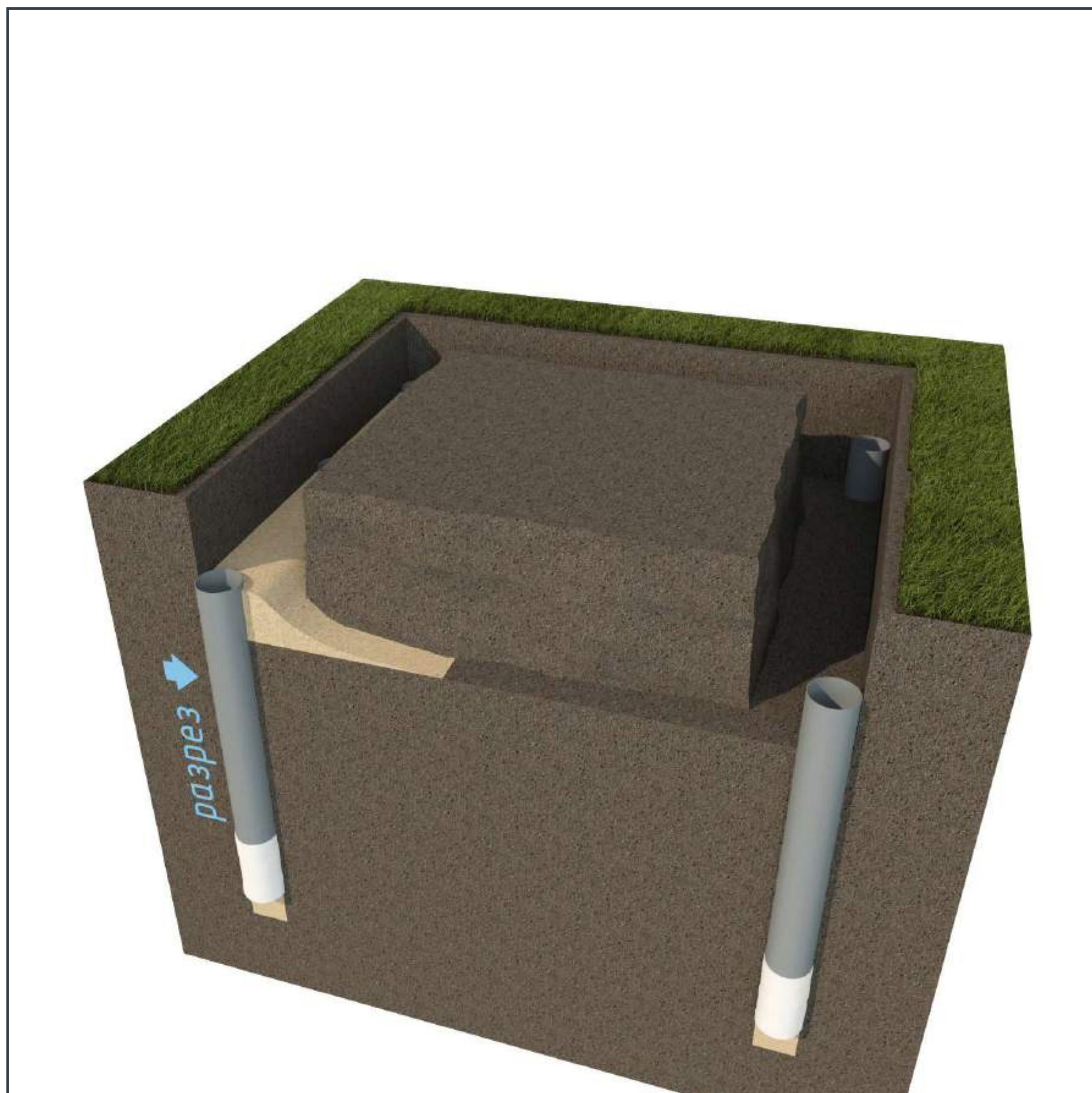
Необходимо отсыпать песчаную подушку высотой 150 мм (1 ведро) на дне скважины, пролить водой и утрамбовать для того, чтобы предотвратить продавливание основания при заливке колонн фундамента. Песчаная подушка необходима для отвода воды и предотвращения пучения грунта под лентой фундамента в процессе эксплуатации (особенно в весенне-осенний период).

Перед установкой ПВХ труб нижнюю часть труб предварительно закрыть полиэтиленом для предотвращения вытекания из бетона клеящего состава.

ПВХ трубы используются в качестве несъемной опалубки при заливке колонн фундамента.

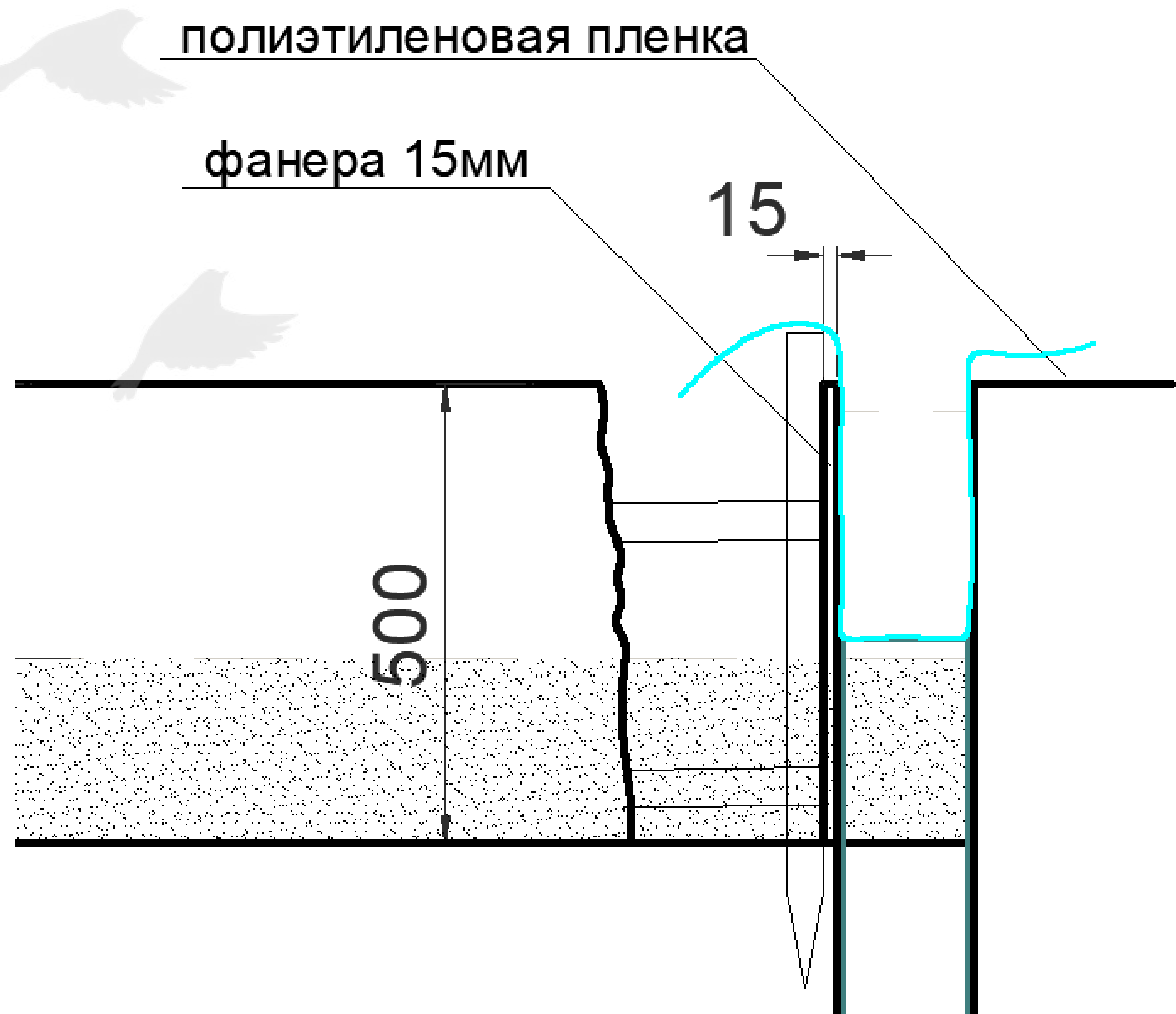
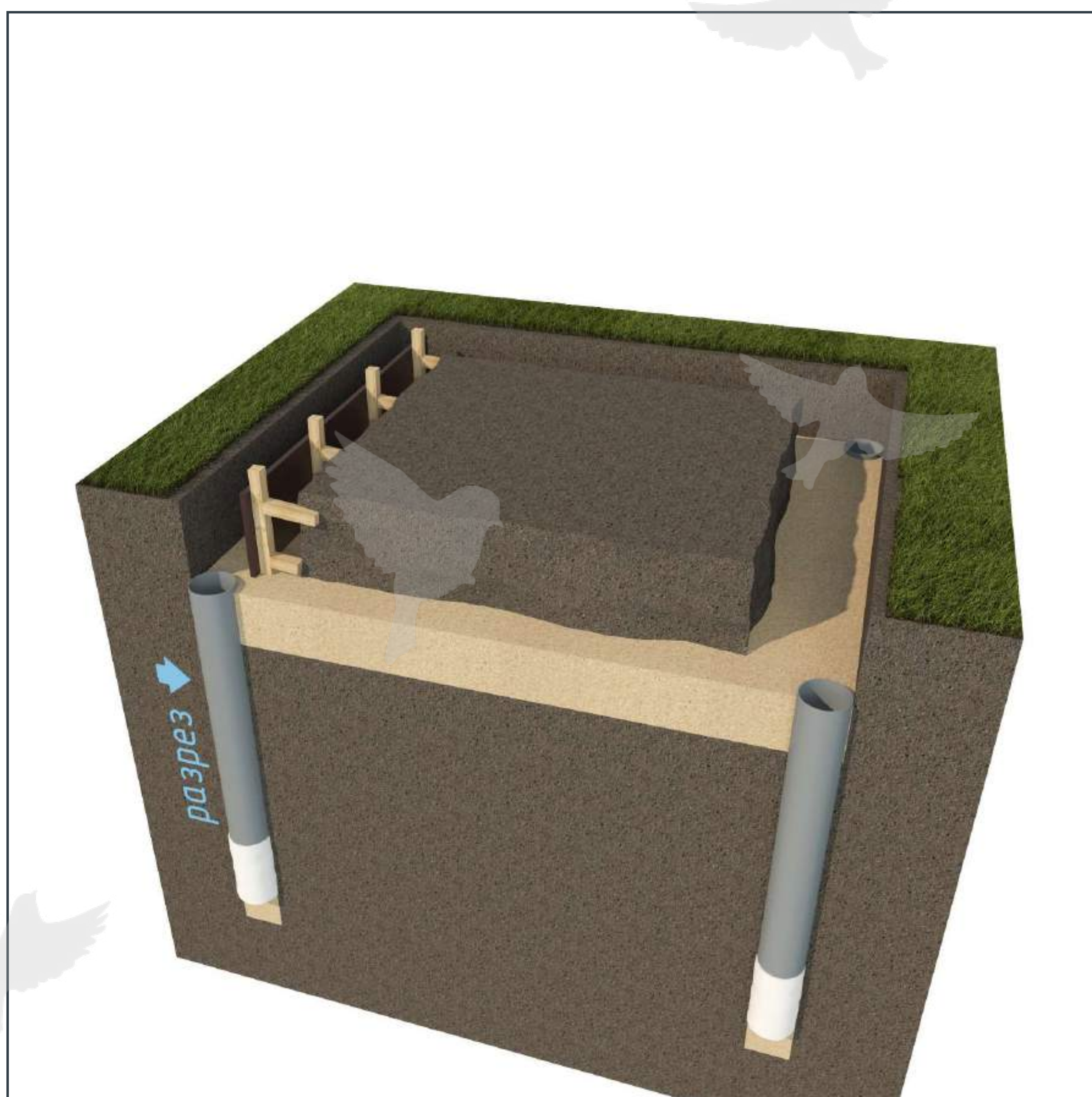


5. Устройство песчаной подушки под ленточный фундамент высотой 200 мм



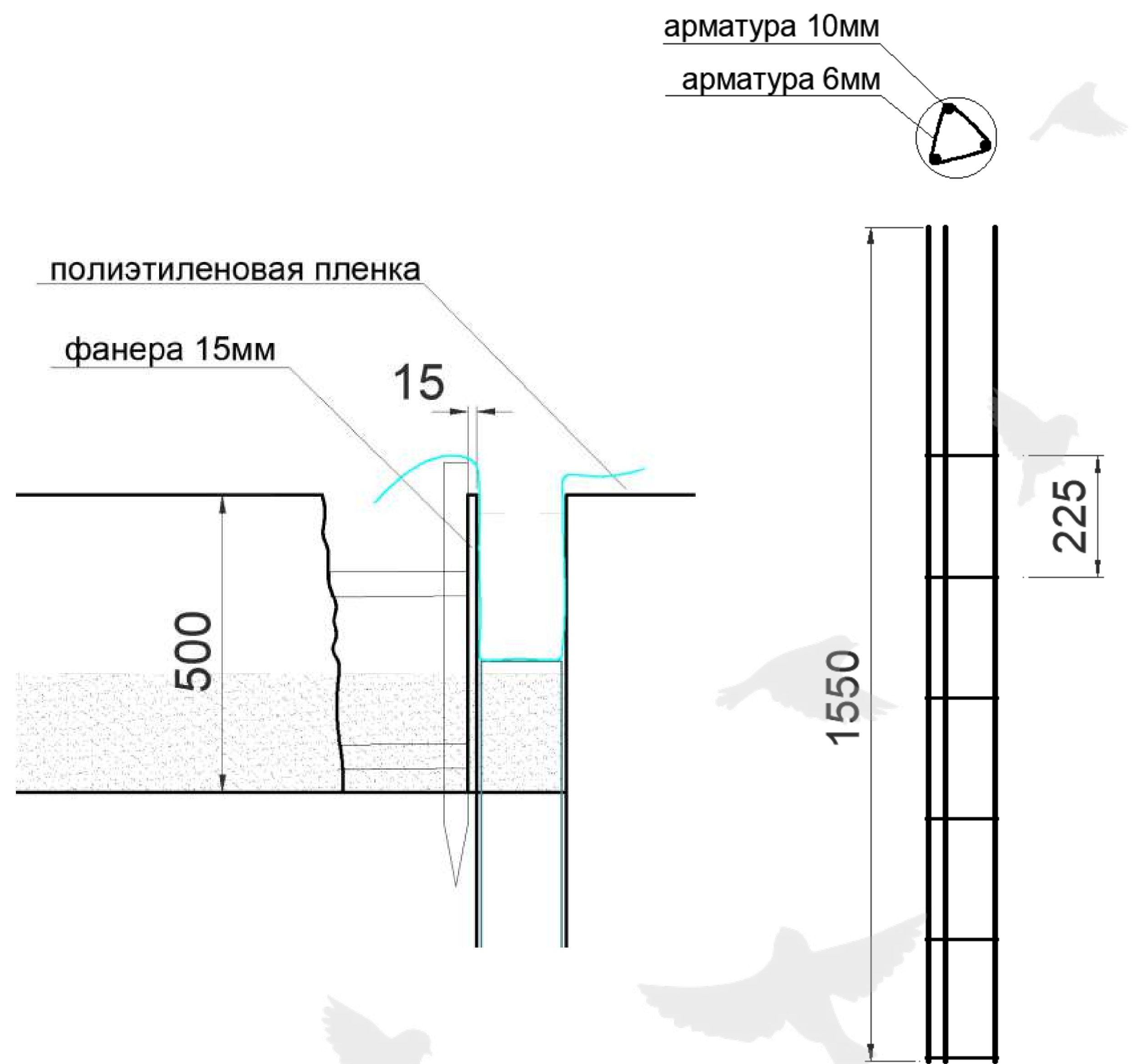
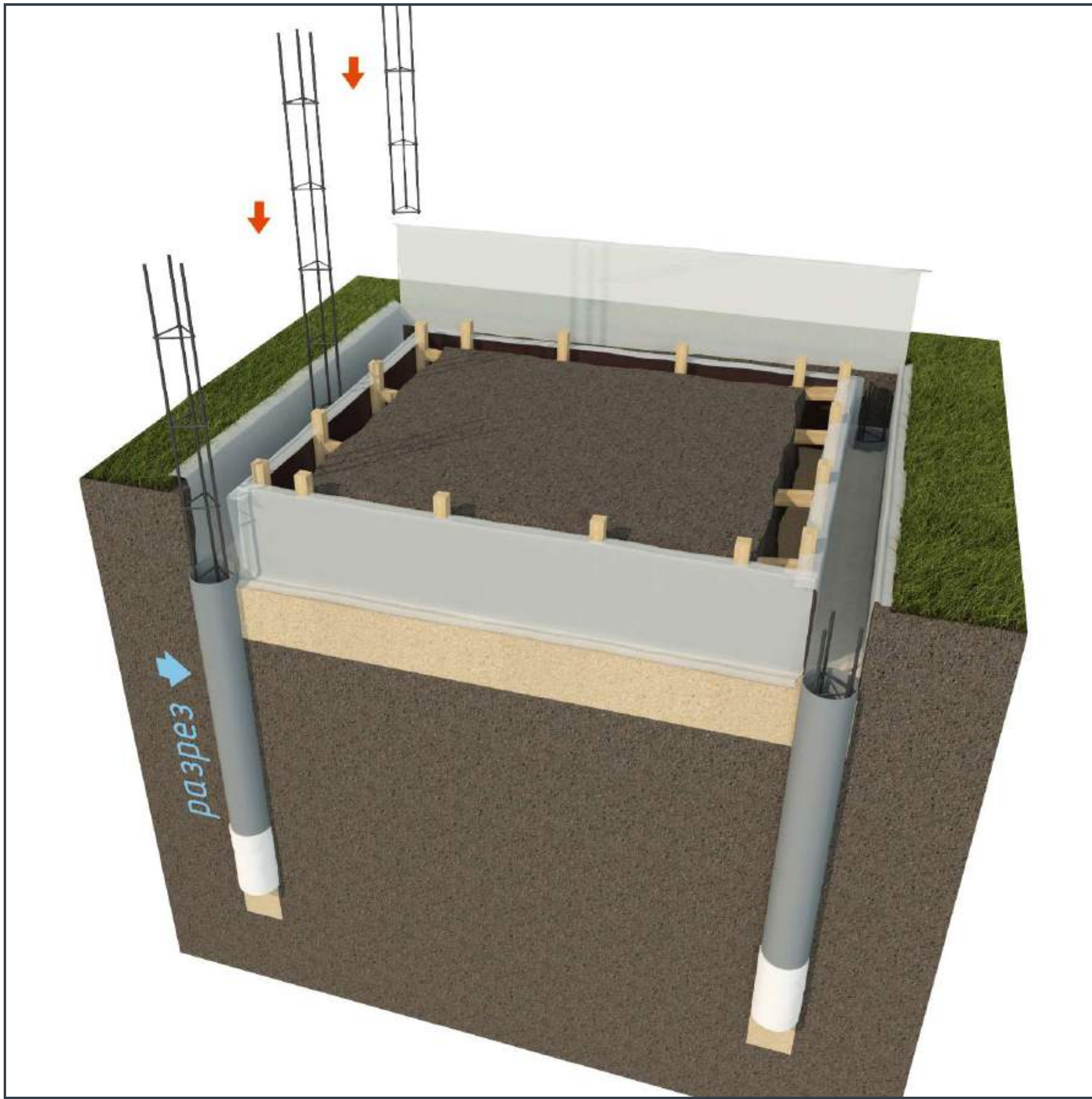
Песчаную подушку необходимо пролить водой и утрамбовать для того, чтобы предотвратить продавливание основания при заливке ленты фундамента. Песчаная подушка необходима для отвода воды и предотвращения пучения грунта под лентой фундамента.

6. Установка опалубки из фанеры и досок



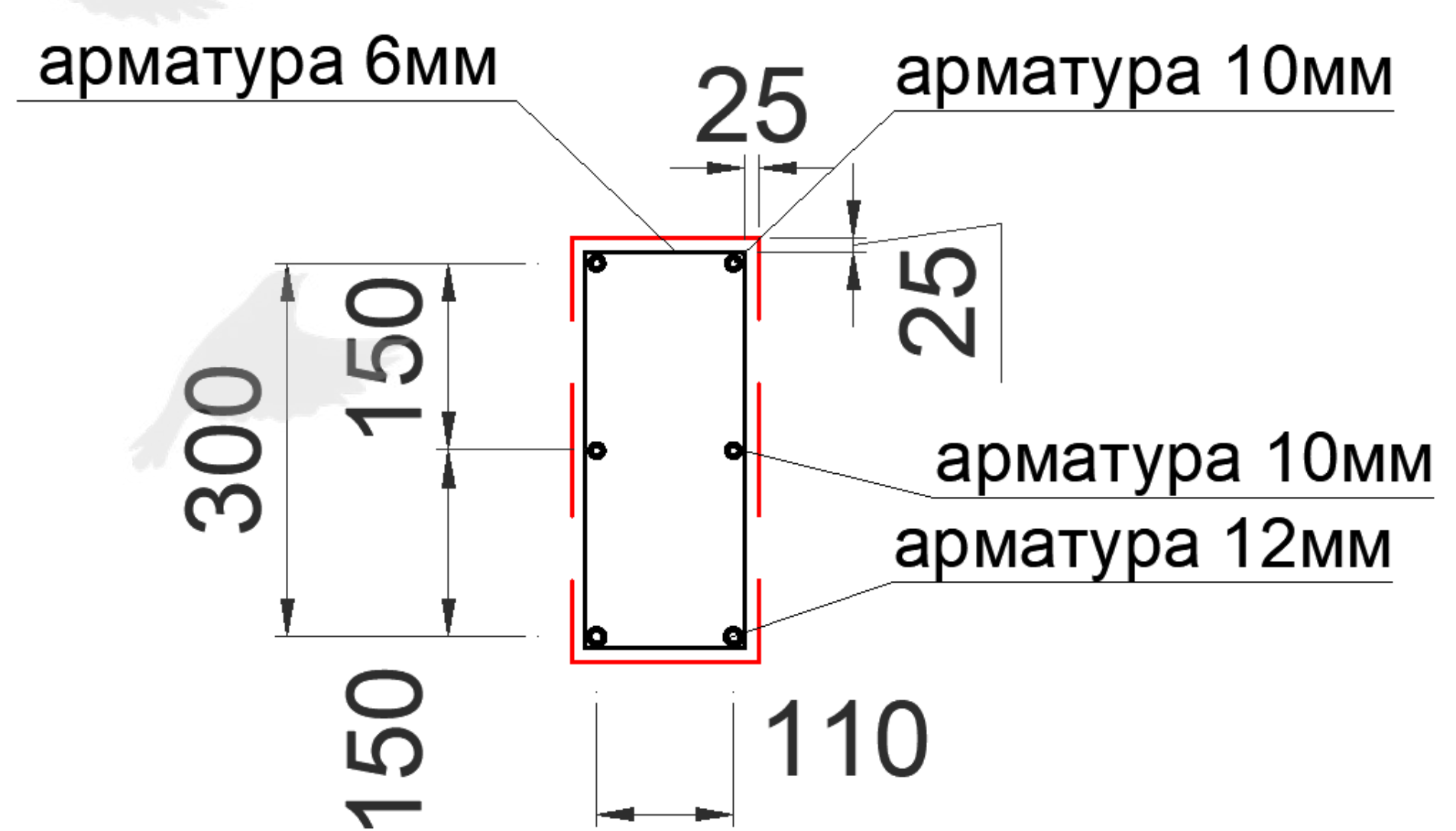
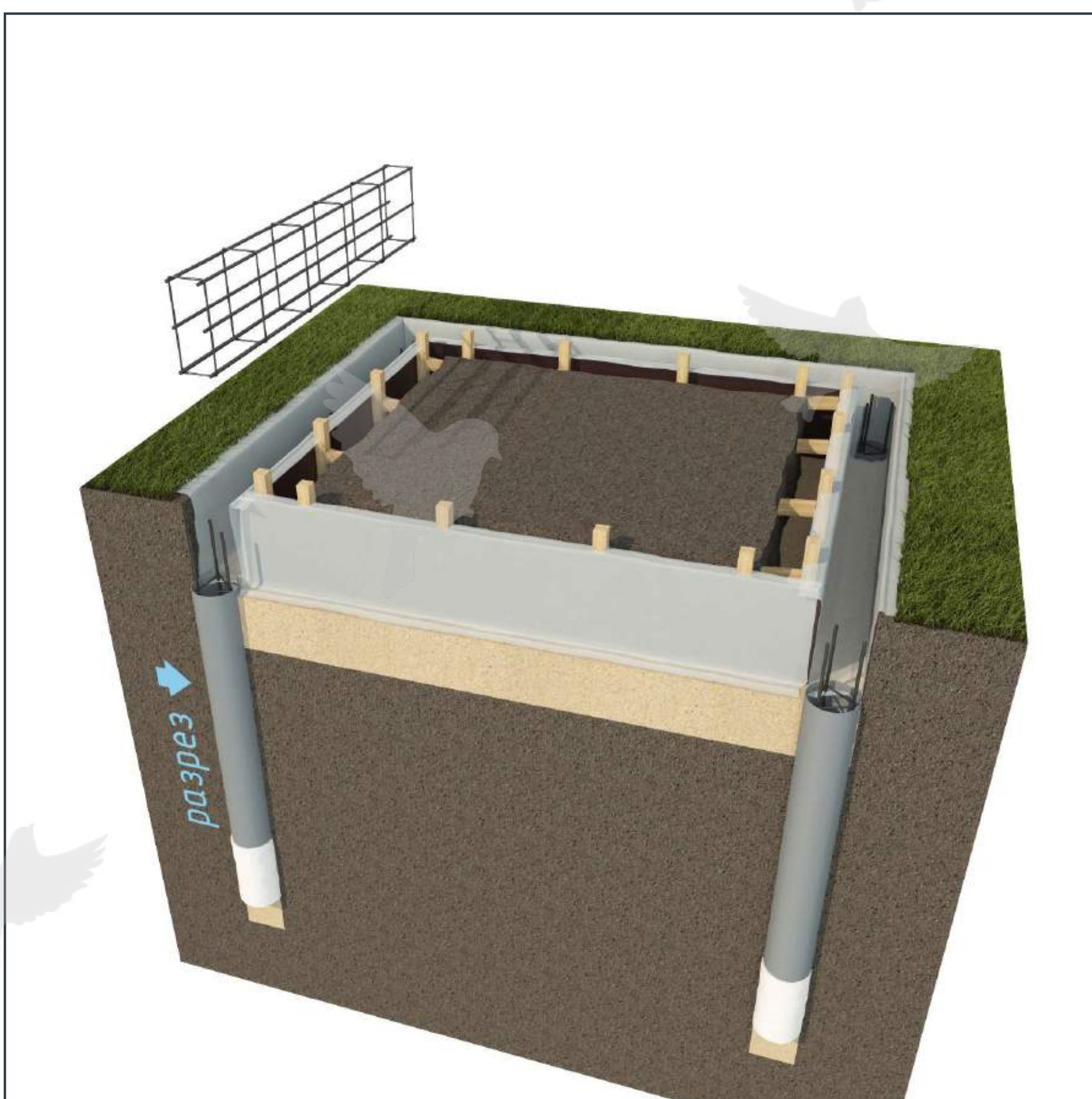
В случае неплотного грунта и невозможности использовать его в качестве опалубки, возможна выработка более широкой траншеи с установкой в нее опалубки из фанеры и досок.

7. Прокладка полиэтиленовой пленки под ленточный фундамент, установка арматурных элементов в трубы ПВХ



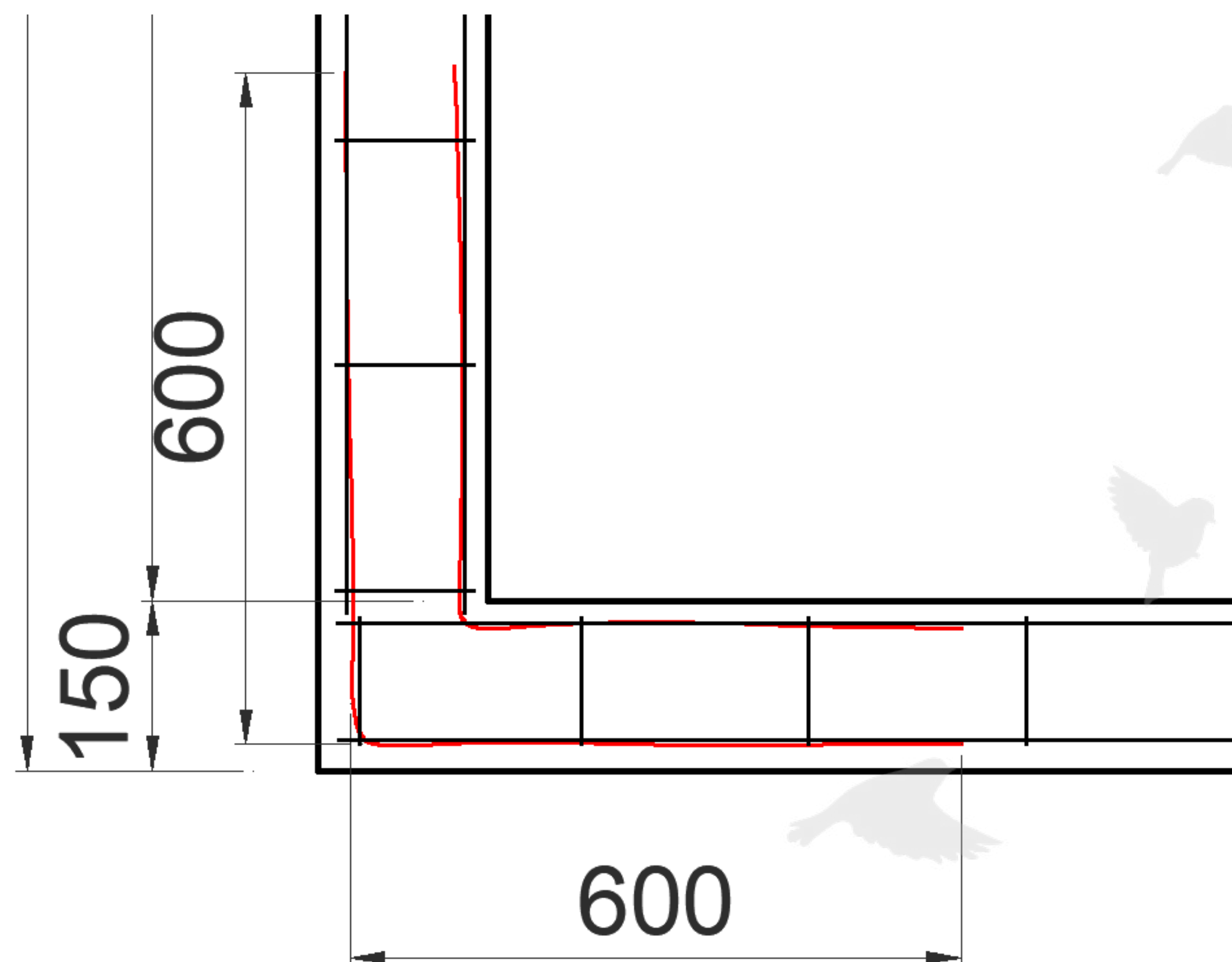
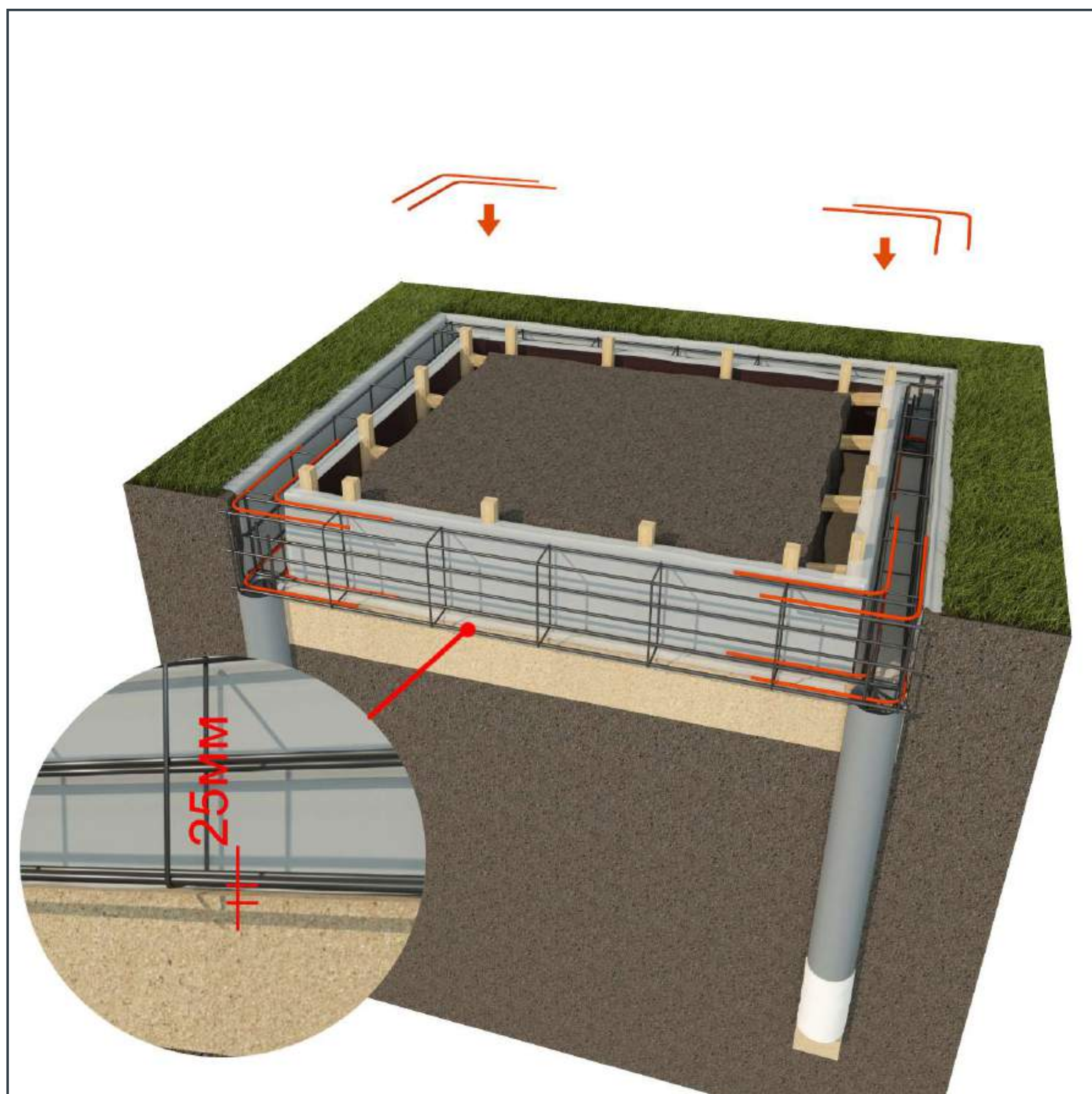
Полиэтиленовую пленку необходимо установить на всю площадь опалубки, включая дно и стенки. В процессе заливки бетонной смеси пленка препятствует вытеканию из бетона клеящего состава и изменению химических свойств раствора на поверхности.

8. Установка арматуры в ленточный фундамент



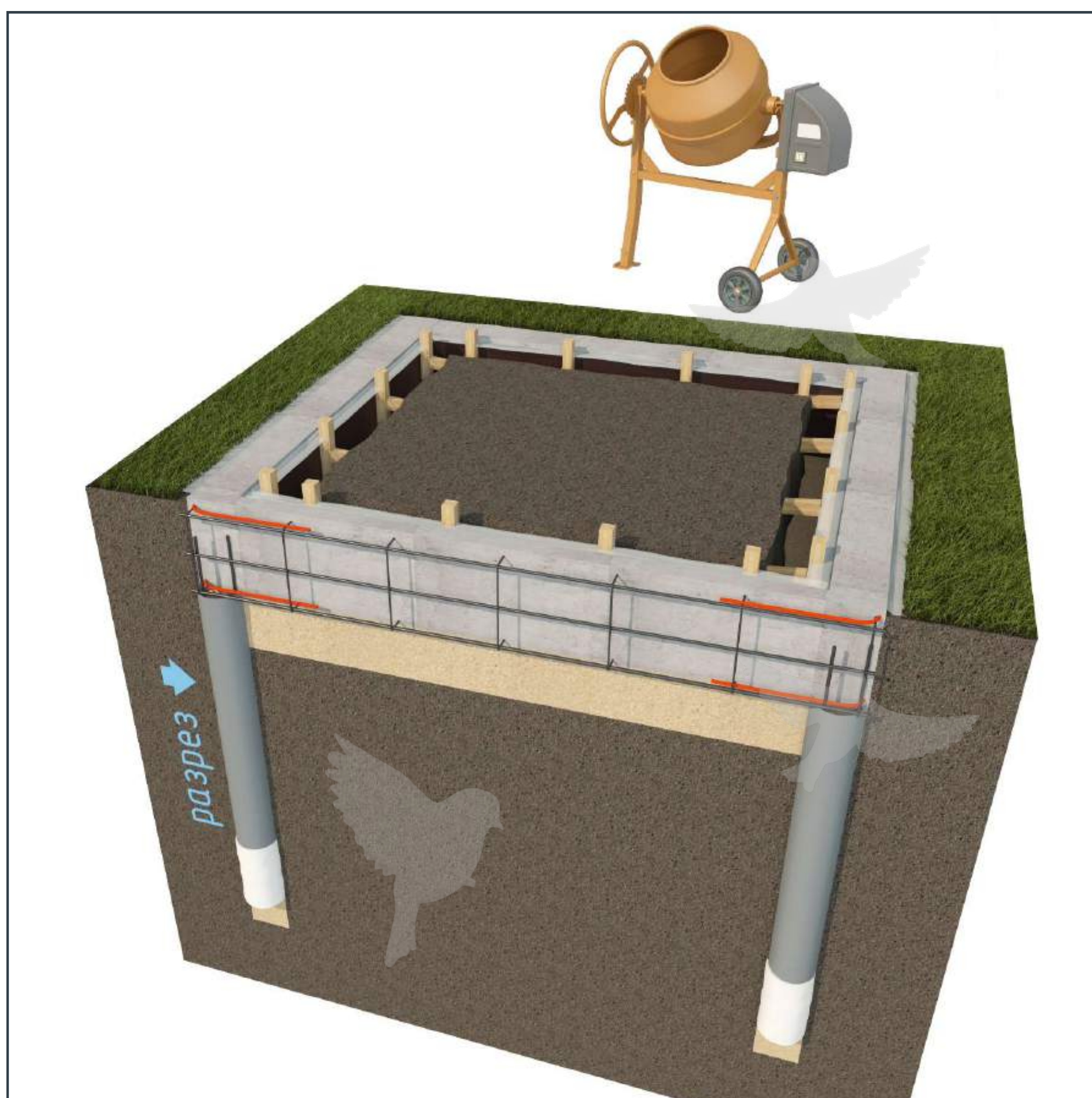
Вязать арматуру необходимо при помощи вязальной проволоки (использовать сварку запрещается). При установке важно не допустить провисания прутьев арматуры. Также необходимо соблюсти расстояние в 25 мм между арматурой и бетонной поверхностью готового фундамента (защитный слой арматуры). Выполнение этого условия обеспечит правильную работу арматуры и защитит её от внешних воздействий.

9. Установка усиливающих элементов в углы фундамента*



Усиливающие элементы (отмечены красным) на всех углах необходимо закрепить с помощью вязальной проволоки.

10. Заливка фундамента*



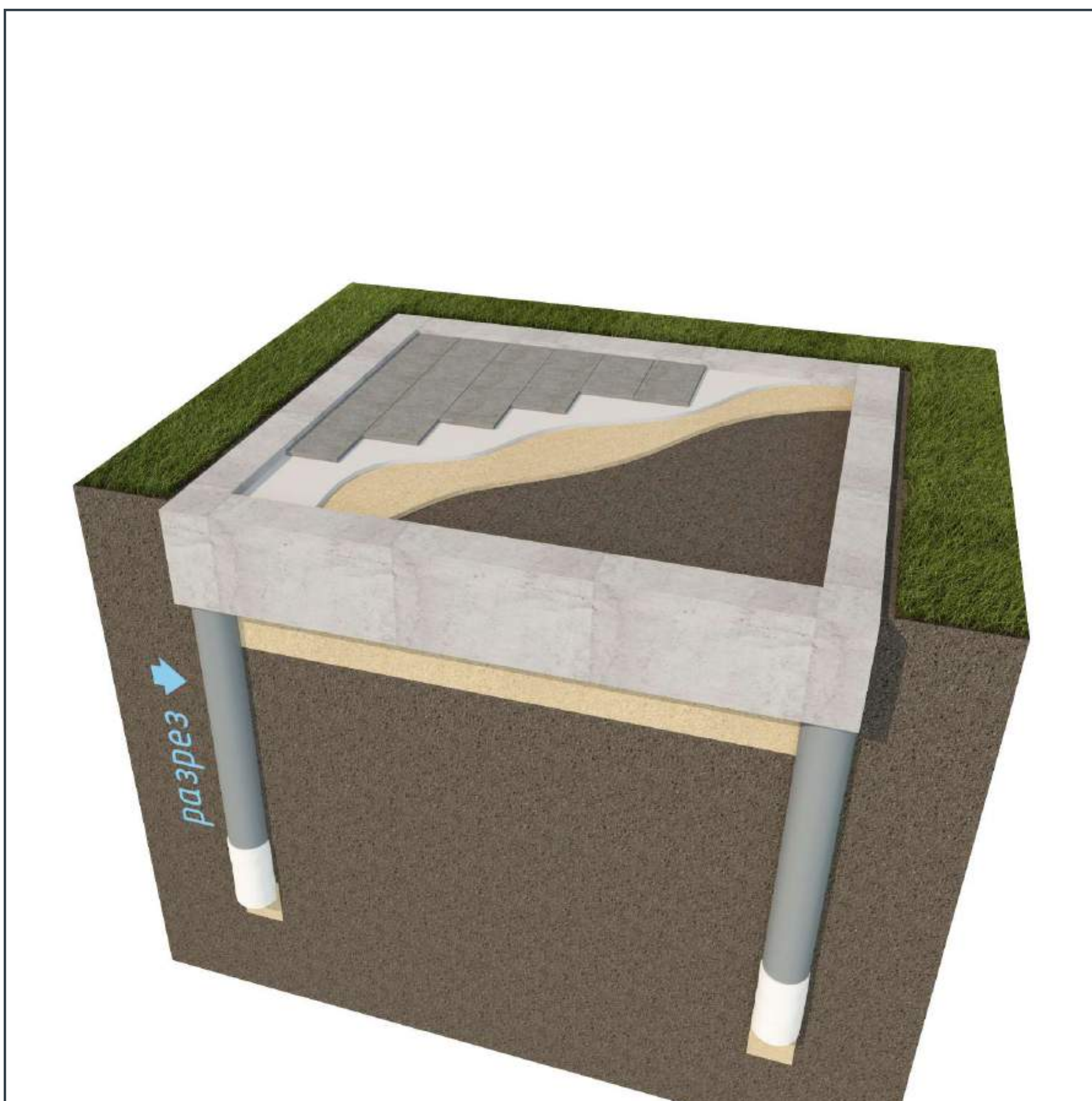
Состав бетонной смеси:

- 1 часть цемента 500 – 10 л.
- 2 части песка – 20л.
- 2 части щебня (фракция 20-40мм) – 20л.
- пластификатор С3 – 200гр. (одно ведро цемента, добавлять 50 – 100 мл.)

Набор прочности ЖБ конструкции составляет 3-5 дней при температуре 20°C. Уход за бетоном в процессе набора прочности подразумевает пролив водой и укрытие полиэтиленовой пленкой.

При укладке бетона требуется обязательное уплотнение глубинным вибратором. Необходимо вибрировать бетон через каждый погонный метр в течение определенного периода времени (зависит от технических характеристик оборудования). Вибрирование бетона удаляет пузырьки воздуха из бетонной смеси, благодаря чему бетон становится гораздо менее пористым – закрытым от проникновения воздуха и влаги в процессе эксплуатации, что сильно увеличивает его прочность.

11. Монтаж ограждения*

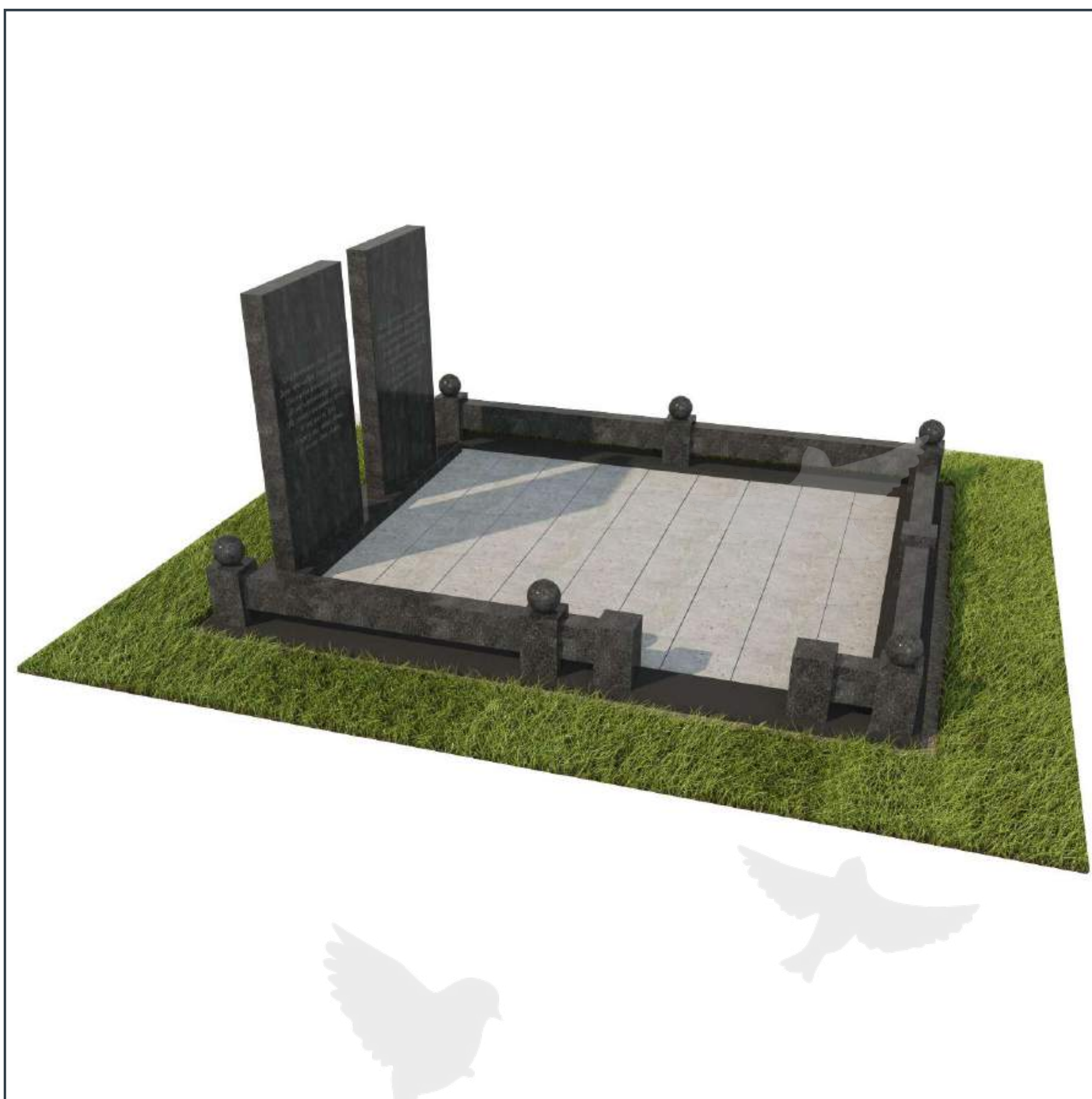


Тип покрытия может различаться: гранитная плитка, брусчатка, отсыпка мраморной крошкой. Однако этап работ отсается одинаковый:

- предварительная выемка грунта на 25 см;
- прокладка геотекстиля;
- 20см песка, уплотнить трамбовкой;
- 5см пескоцементной смеси;
- покрытие (например, плитка).

В случае укладки плитки необходимо обеспечить уклон для стока воды.

*Конфигурация ограждения может различаться.



Выступающие над землей части фундамента обработать битумом холодного применения с помощью валика (если не предусматривается его дальнейшая облицовка).

При соблюдении всех ранее описанных условий надмогильное сооружение прослужит долгие годы!

Эпитафия. Место памяти – место встречи.

ЭПИТАФИЯ

+7 (495) 161-73-37
epitaphia.ru | info@epitaphia.ru